

Jongerencongresdag

Sturen op de juiste kengetallen

Niels Achten
niels.achten@liba.be

Liba partner van melkveeondernemers

1

Inhoud

- ✓ Voorstellen
- ✓ Voersaldo
- ✓ CDB
- ✓ Conclusies

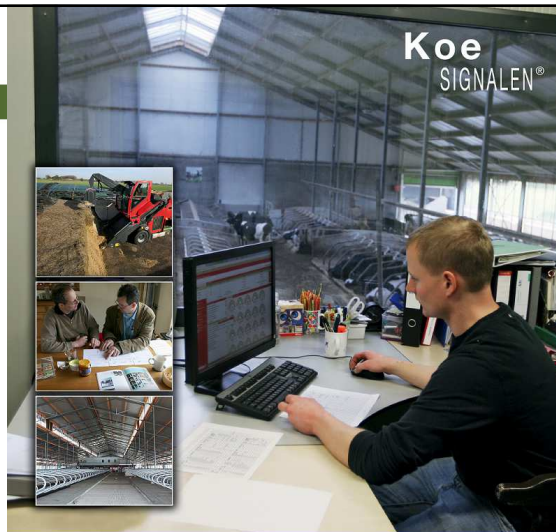
Liba partner van melkveeondernemers

2

Niels Achten



Liba partner van melkveeondernemers



Koe
SIGNALEN®

Praktijkids voor een winstgevend melkveebedrijf

Economie &
melken

Niels Achten
Jan Hulsen

Liba partner

Liba

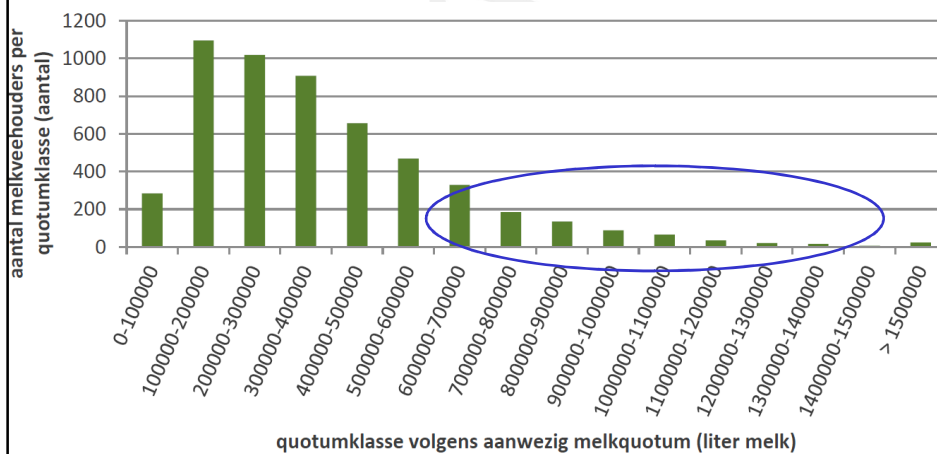
- Sinds 1991
- 360 cliënten melkveehouders
- Gemiddeld 1.350.000 liter FPCM



Liba partner van melkveeondernemers

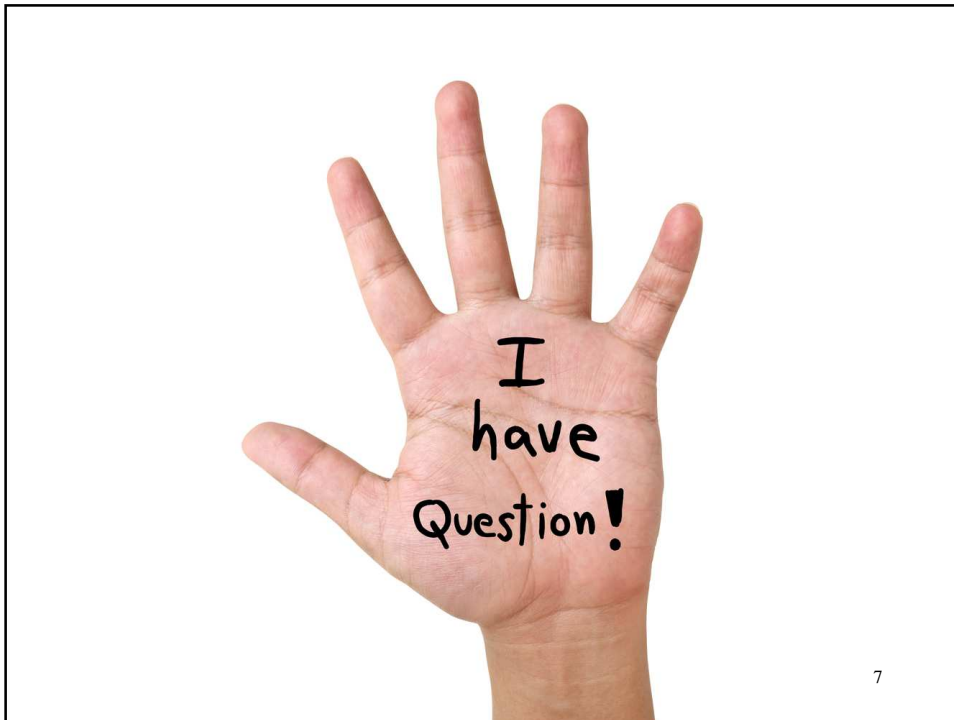
5

Vlaamse studie (2012)



Liba partner van melkveeondernemers

6



7

Kengetallen

Welke zijn belangrijk?

A circular logo in the background, featuring a stylized cow's head in the center, overlaid with a bicycle wheel. The logo is light gray and semi-transparent.

Liba partner van melkveeondernemers

8

Voersaldo

- ✓ Melkopbrengst
- ✓ - voerkosten
- ✓ per koe per dag of per kg FPCM

- ✓ Veeopbrengsten – veekosten

Liba partner van melkveeondernemers

9

Voersaldo

- Veel variatie
 - 25% beste voersaldo
 - +1 euro/koe/dag t.o.v. gemiddelde
 - 25% laagste voersaldo
 - 1,5 euro/koe/dag t.o.v. gemiddelde
 - 2,5 euro/koe/dag x 120 koeien x 365 dagen =
110.000 euro
 - Zit deels in melkprijsverschillen
 - » Deels niet “onder hoed” van ondernemer

Liba partner van melkveeondernemers

14

Voersaldo

	gem. 5 jr	2015	2014	2013	2012	2011
N.bedrijfsresult. bedrijfsv.	5,24	-0,32	6,60	8,99	3,51	7,40
Buitengewone baten	0,58	0,57	0,66	0,40	0,67	0,59
Bedrijfstoeslag	2,98	1,67	2,81	3,21	3,47	3,74
Netto bedrijfsresultaat	8,79	1,92	10,07	12,60	7,65	11,73
Cash flow	17,18	10,34	18,56	20,92	16,08	20,01
Vrije Cash flow	10,07	3,58	11,50	14,03	8,71	12,51
Beschikbare middelen	5,21	-1,44	6,73	9,00	4,05	7,69

Verschil tussen jaren ca. 10,5 cent => ca. 115.500 euro bij 1.1 mio. Liter.

Liba partner van melkveeondernemers

15

Hoe hoog voersaldo per koe?



Liba partner van melkveeondernemers

16

Hoe hoog voersaldo per koe?


Cowdashboard uitslag



Liba partner van melkveeondernemers

17

Voersaldo per koe

1. **kg FPCM per koe per dag**
 2. Kostprijs per 100 kg ds
 3. Voerefficiëntie
 4. Marktwaaarde rantsoen
 5. Niet voergebonden factoren
- 

Liba partner van melkveeondernemers

18

Productie per koe

Hoge melkproductie per koe



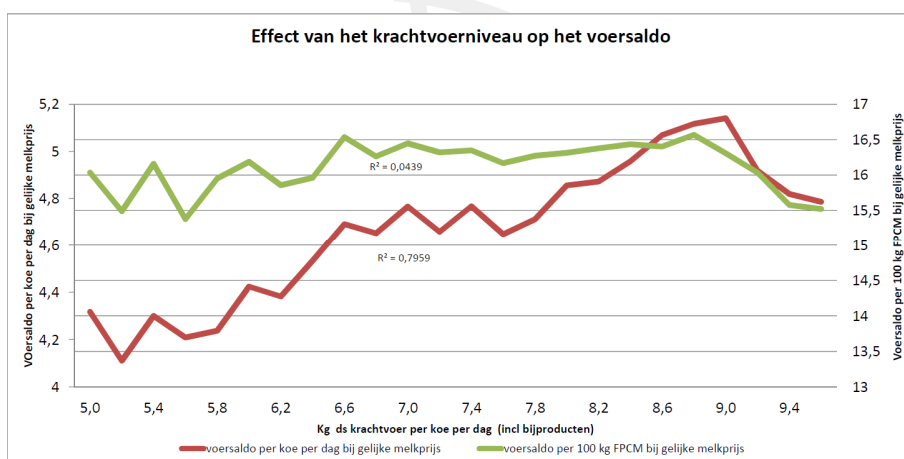
- Totaal VEM per koe per dag
- Voerefficiëntie
- Totaal DVE per koe per dag

- Dagen in lactatie
- % ruwvoer in rantsoen

Liba partner van melkveeondernemers

20

krachtvoeropname



Liba partner van melkveeondernemers

22

Melkproductie verhogen

cows culled). These observations could agree with the report by Espejo and Endres (2007) who showed that prevalence of lameness was greater when hoof trimming was performed when the manager decided based on the conditions of the hooves compared with herds where cows were trimmed on a maintenance schedule.

Lactating Cows

It is interesting to note that despite the fact that the 47 herds offered the same ration and shared a similar genetic base, average milk production per cow

within herd and day ranged from 20.6 to 33.8 kg/d (with a global average of 29.3 kg/d). This relatively



"MILK PRODUCTION? UNFORTUNATELY NOT, IT'S MY BLOOD PRESSURE."

Liba partner van melkveeondernemers

23

Voersaldo per koe

1. kg FPCM per koe per dag
2. **Kostprijs per 100 kg ds**
3. Voerefficiëntie
4. Marktwaaarde rantsoen
5. Niet voergebonden factoren

Liba partner van melkveeondernemers

24

Correcte voerkosten



- Ruwvoer kwaliteit
- Ruwvoer opname



- Droog krachtvoer opname
- Mineralen opname
- Marktwaarde mengvoer

Liba partner van melkveeondernemers

25

Voersaldo per koe

1. kg FPCM per koe per dag
2. Kostprijs per 100 kg ds
- 3. Voerefficiëntie**
4. Marktwaarde rantsoen
5. Niet voergebonden factoren

Liba partner van melkveeondernemers

26

Correcte voerkosten

Voerefficiëntie



- Melkproductie per koe
- VEM per kg ds ruwvoer
- Dagen in lactatie

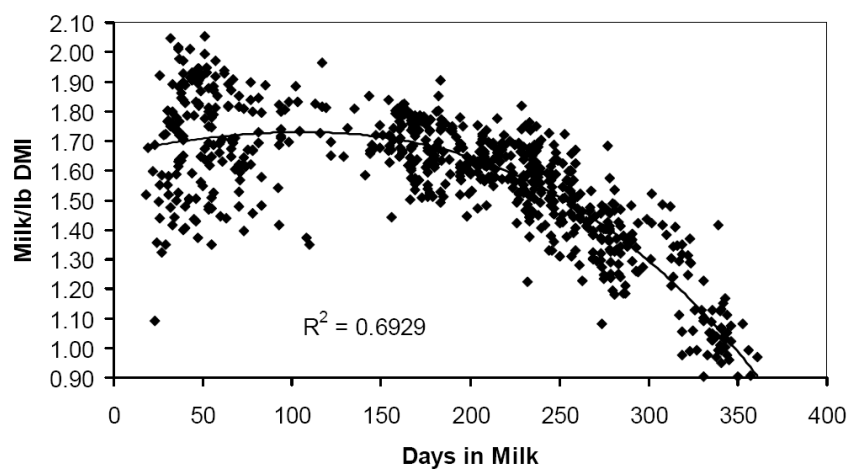


- VEM dekking totaal rantsoen

Liba partner van melkveeondernemers

27

Voerefficiëntie



Liba partner van melkveeondernemers

28

Voersaldo per koe

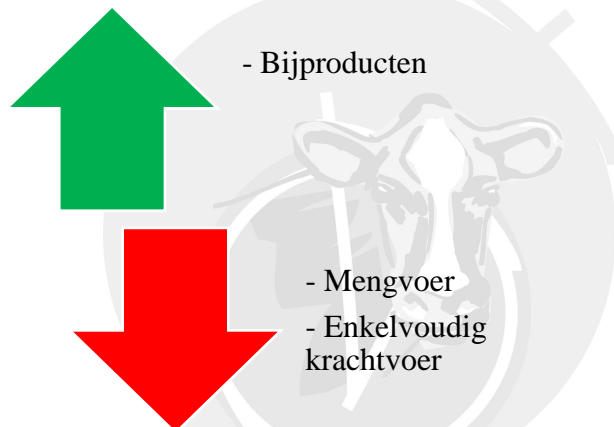
1. kg FPCM per koe per dag
2. Kostprijs per 100 kg ds
3. Voerefficiëntie
- 4. Marktwaaarde rantsoen**
5. Niet voergebonden factoren

Liba partner van melkveeondernemers

29

Correcte voerkosten

Marktwaaarde rantsoen



Liba partner van melkveeondernemers

30

Voederwaardeprijzen

	ds %	VEM / kg ds	DVE / kg ds	OEB / kg ds	bewarings-verlies	prijs*	marktprijs t.o.v. voerwaarde
BIJPRODUCTEN						marktprijs	
perspulp 24% ds	24	1062	99	-12	5 %	€ 45	91 %
aardappel snippers	22	1129	84	-30	7 %	€ 43	98 %
biertostel 26% ds	26	943	138	13	6 %	€ 59	103 %
TGC Wanze **	30	1136	160	131	4 %	€ 50	63 %
maisgluten	41,8	1094	106	36	9 %	€ 70	80 %

	ds %	VEM / kg prod	DVE / kg prod	OEB / kg prod	mineralen-toeslag	prijs**	marktprijs t.o.v. voerwaarde
MENGOEDERS						marktprijs	
A-brok 940 - 90	89	940	90	10	3 %	€ 210	104 %
B-brok 940 - 110	89	940	110	15	3 %	€ 225	104 %
brok 940 - 200	89	940	200	100	5 %	€ 302	103 %
GRONDSTOFFEN						marktprijs	
EIWITRIJK							
soja 44/7	87	1003	218	168	0 %	€ 349	116 %
raapschroot	87	838	140	164	0 %	€ 231	105 %
EIWITARM						marktprijs	
bietenpulp	87	937	93	-20	0 %	€ 180	92 %
mais	87	1103	102	-28	0 %	€ 222	98 %
citruspulp	87	969	81	-30	0 %	€ 180	94 %
tarwe	87	1027	98	-45	0 %	€ 199	94 %

** prijzen in euro excl. BTW per ton product, bij levering van 8 ton. Bron: leveranciers BE

Liba partner van melkveeondernemers

31

Voersaldo per koe

1. kg FPCM per koe per dag
2. Kostprijs per 100 kg ds
3. Voerefficiëntie
4. Marktwaaarde rantsoen
5. **Niet voergebonden factoren**

Liba partner van melkveeondernemers

34

Managementsinvloed

- **Vruchtbaarheid**
- Uiergezondheid
- Klauwen
-



Liba partner van melkveeondernemers

35

Vruchtbaarheid

DIM	Voersaldoverlies / koe	Voersaldoverlies / bedrijf (100 melkkoeien)
170	0	0
180	€ 40	€ 4000
190	€ 80	€ 8000
200	€ 120	€ 12000

Liba partner van melkveeondernemers

36

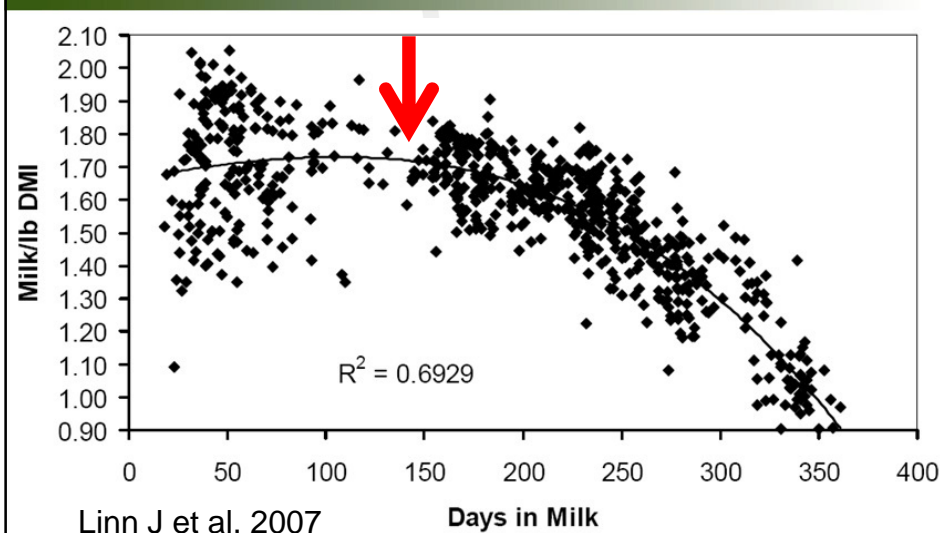
Vruchtbaarheid



Bron: CRV
Liba partner van melkveeondernemers

37

Optimale DIM



Liba partner van melkveeondernemers

39

Vruchtbaarheid

Vruchtbaarheid

- Hoeksteen onder een goed voersaldo
- Volg het goed op
 - Steek ALLE info in managementsysteem
 - Analyseer en ken uw cijfers
- Laat u begeleiden
- Gebruik hulpmiddelen

Liba partner van melkveeondernemers

40

Managementsinvloed

- Vruchtbaarheid
- **Uiergezondheid**

Liba partner van melkveeondernemers

41

Uiergezondheid

Celgetal	Verwacht melkproductieverlies (%)	L FPCM per koe
100.000	0	9.000
200.000	3	8.737
300.000	4	8.651
400.000	5	8.565
500.000	6	8.480
600.000	7	8.396

Bron: Philpot and Nickerson

Liba partner van melkveeondernemers

42

Voermanagement

Berekende rantsoen
≠ geladen rantsoen
≠ gevoerde rantsoen
≠ gevreten rantsoen
≠ verteerde rantsoen

Liba partner van melkveeondernemers

43

Overbezetten

Bezettingsgraad tov ligbox aantal



Liba partner van melkveeondernemers

52





Conclusie

- **Hoog saldo per koe is motor**
 - Melkproductie is king
 - Voerefficiëntie
 - Voerkosten
 - Niet voergebonden
 - vervangkosten

Liba partner van melkveeondernemers

57

Melken!!



Liba partner van melkveeondernemers

58